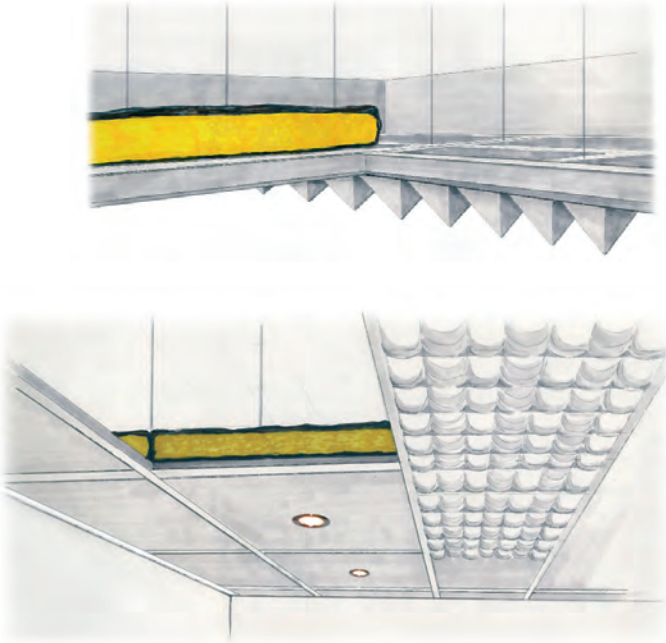


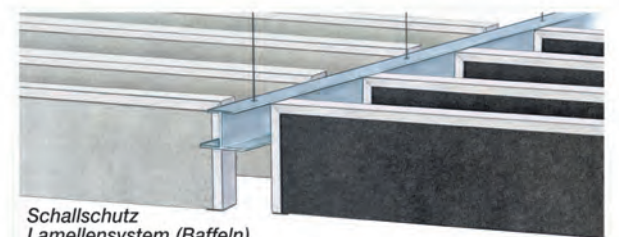
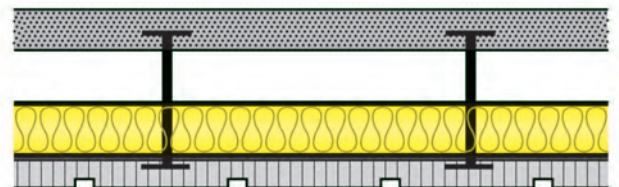
... über 35 Jahre  
Kaiser-Qualität!

# Mineralfaser

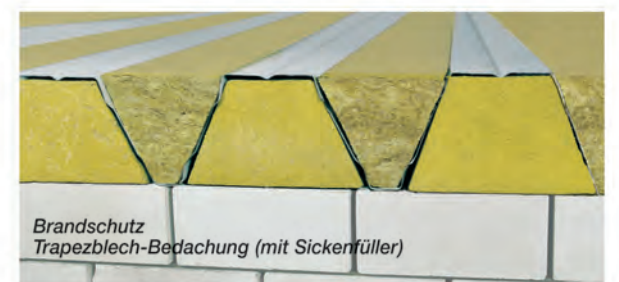
## Akustik



**Glaswol-Fol**  
**MiFa®-Fol**  
**MiFa®-Brandschutz-**  
**Sickenfüller**  
**MiFa®-Soundstop**  
**KDPOR®-Soundstop**



Schallschutz  
Lamellensystem (Baffeln)



Brandschutz  
Trapezblech-Bedachung (mit Sickenfüller)

## MiFa® Fol

Steinwolle-Dämmplatte in schwarzer Folie eingeschweißt. Die Mineralfaser ist *amtlich güteüberwacht* nach DIN 13162. Wärmeleitfähigkeitsgruppe 035/040.

### Hauptanwendungsgebiete:

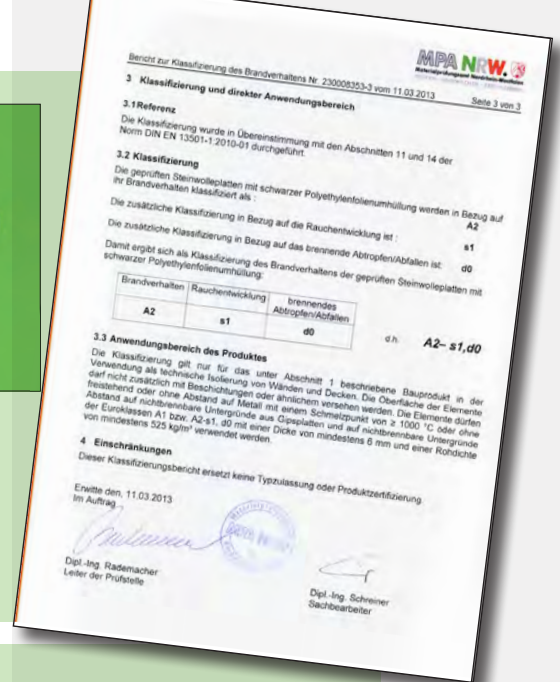
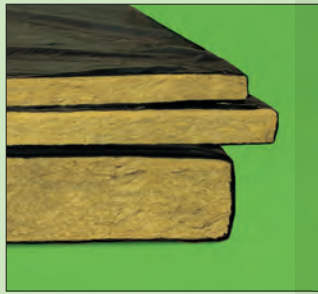
Wand- und Deckendämmung mit besonderen Anforderungen an Staubvermeidung.

**Maße:** 1000/1250 x 625 mm als Standardmaß, andere Abmessungen auf Anfrage.

**Dicken:** B1 ab 20 mm, A2-s1, d0 ab 30 mm möglich

Wir produzieren für Sie natürlich auch verschiedene Rohdichten entsprechend den schallschutztechnischen Anforderungen (Schallschutzgutachten).

**Klassifizierungsbericht Nr. 230008353-3**



## Glaswol Fol

Glaswolle-Dämmplatte mit den Eigenschaften wie MiFa®-Fol, jedoch

**Maße:** 1250 x 625 mm als Standardmaß, andere Abmessungen auf Anfrage.

**Dicken:** von 20 – 140 mm



## MiFa® Brandschutz-Sickenfüller

MiFa®-Brandschutz-Sickenfüller werden für den vorbeugenden Brandschutz eingesetzt. Spezielles Anwendungsgebiet sind die offenen Sicken über Brandwänden, egal, ob diese über einer gemauerten, einer betonierten oder einer Brandwand aus Gipskarton zum Einsatz kommen.

MiFa®-Brandschutz-Sickenfüller haben einen Schmelzpunkt über 1.000 °C und entsprechen der Baustoffklasse A (nicht brennbar).

Sie dienen als brandschutzfördernde Maßnahme in F30 - F180 Konstruktionen.



## MiFa® Soundstop

MiFa®-Soundstop ist ein neu entwickeltes Produkt von Kaiser-Dämmstoffe. Seinen Einsatzzweck findet es in der Schall-Absorption in Büros und Hallen in Verbindung mit abgehängten Raster-Deckensystemen. Der pyramidenförmige Zuschnitt der Platte hat drei Vorteile:

- der Schall wird gebrochen !
- der Schall wird absorbiert !
- nicht brennbar, d.h. sie ist in der Baustoffklasse A eingestuft !

Der wesentliche Vorteil im Vergleich zu handelsüblichen Mineralwolle-Deckenplatten liegt im pyramidenförmigen Zuschnitt, der den Schall nicht nur absorbiert, sondern ihn auch bricht und so zu einer noch besseren Raumakustik führt. Sie können individuell für jedes Raster produziert werden.

## KDPOR® Soundstop

KDPOR®-Soundstop ist ebenfalls ein neu entwickeltes Produkt von Kaiser Dämmstoffe und hat vergleichsweise die gleichen Eigenschaften und Einsatzzwecke wie MiFa®-Soundstop, allerdings ohne Schallabsorption.

